

Bombas contra incendios



Belech distribuidor exclusivo de
Patterson Pumps desde 1994

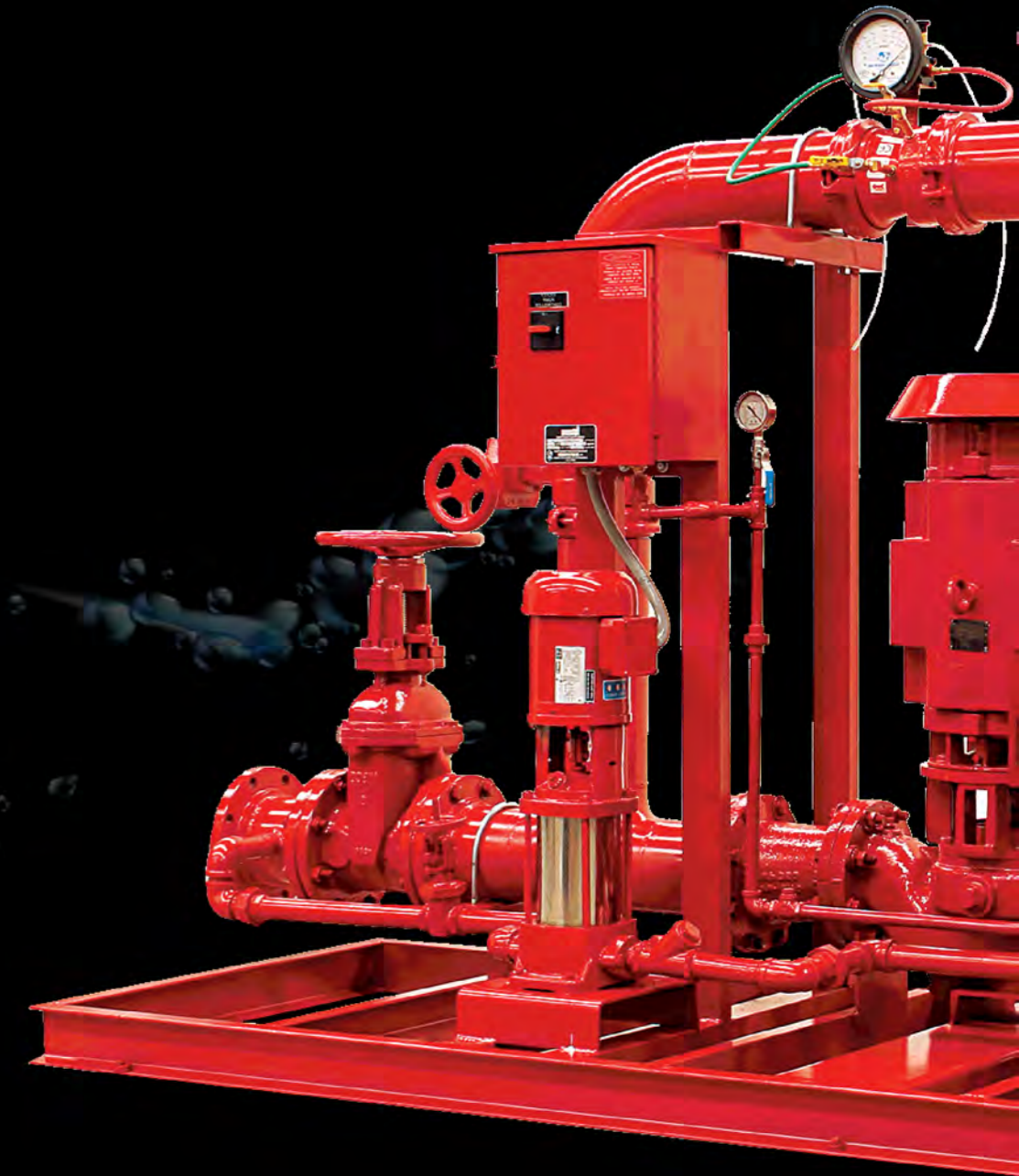
The Pump People
Patterson
A Gorman-Rupp Company



Firetrol

CLARKE

 **BELECH**



¡Soluciones de bombeo de clase mundial para extinción de incendios!



Millones de personas cuentan con **Patterson** por su conocimiento y experiencia inigualados en el desarrollo de bombas y sistemas de bombeo contra incendio de calidad, que se desempeñan confiablemente.

Todas las bombas de incendio y accesorios de Patterson están diseñados para cumplir o superar todos los códigos aplicables, con inclusión de los listados **UL - ULC**, aprobaciones **FM - NYBSA**, certificaciones mundiales **NFPA, VdS, LPCB, CNBOP - CE**, y todas las normas **NFPA-20**.



¿Qué es una bomba contra incendios?

Es un **dispositivo mecánico** utilizado para aumentar la presión del agua en los sistemas de rociadores y tuberías, con el fin de suministrar el agua que es necesaria en caso de un **incendio**.



Bombas contra incendios presente en diferentes sectores y actividades

- Industrias
- Empresas
- Refinerías/petroquímica
- Depositos
- Ensamblaje
- Petróleo y gas
- Bodegas
- Plantas químicas
- Construcción/rascacielos
- Empacadoras

Beneficios claves de las bombas contra incendios

1. Diseño simple
2. Fácil instalación
3. Vida útil prolongada
4. Eficientes
5. Costos de mantenimientos reducidos
6. Autónomas
7. Cumplimiento de exigencias
8. Porcentaje extremadamente bajo de fallas
9. Confiables





**Conoce las marcas que están liderando
el mercado de las bombas contra incendios**



Firetrol

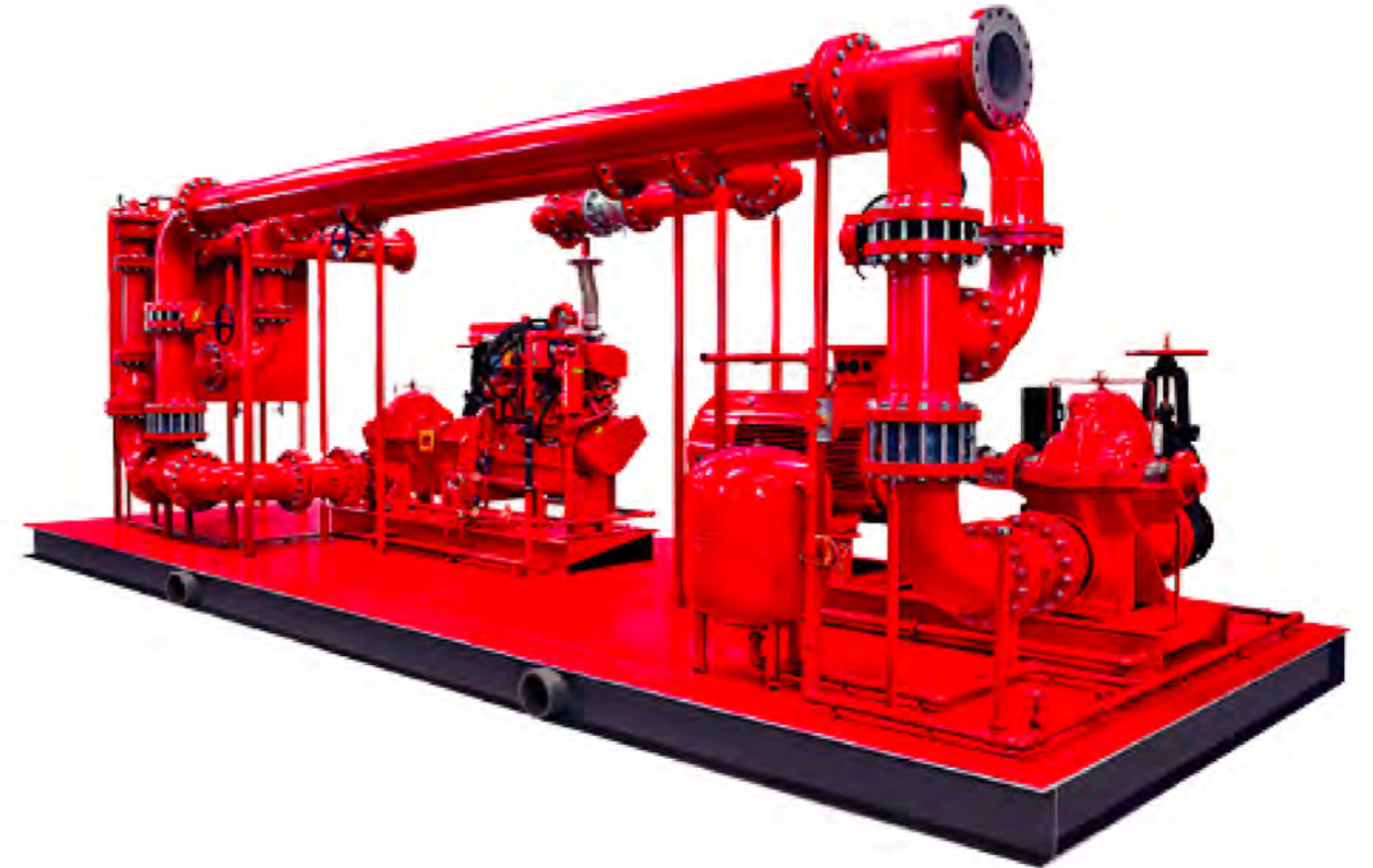
CLARKE®

1

 **BELECH**

The Pump People®
Patterson
A Gorman-Rupp Company

Con una larga trayectoria en diseño y desarrollo en ingeniería avanzada de **bombas contra incendios**, ofrece lo mejor en tecnología de bombeo. Todas sus bombas **cumplen o superan** todos los códigos aplicables y pueden equiparse a medida con motor diésel o motor eléctrico.



Servicios

En **Belech** ofrecemos todos los servicios relacionados con bombas contra incendios, cumpliendo con **NFPA 20:**

- a.** Arranque y puesta en marcha
- b.** Mantenimiento (predictivo, preventivo, correctivo / NFPA25)
- c.** Reemplazo de bomba, controlador y componentes
- d.** Inspección y corrección
- e.** Visita técnica
- f.** Levantamiento de información
- g.** Capacitación sobre bombas / NFPA20



a. Arranque y puesto en marcha



Un componente indispensable de cualquier sistema completo contra incendios empieza con **el arranque y puesta en marcha como lo recomienda la NFPA 20**. En **Belech** contamos con personal altamente capacitado y certificado por la fábrica en realizar arranque y puesto en marcha en bombas con motor eléctrico y diesel, de acuerdo a **NFPA 20**. El documento generado con este servicio es fundamental para el historial de la bomba, donde aseguramos que los parámetros de instalación se hayan cumplido y que la curva de la bomba sea igual a la de fábrica.



b. Mantenimiento predictivo / toma de vibraciones y alineación con láser



Luego de invertir en una bomba contra incendio, garantiza su buen funcionamiento con un **mantenimiento preventivo** programado. El mantenimiento y sus resultados deben ser documentados y archivados, principalmente volver a plotear/trazar la curva de eficiencia para comparar con la curva de fábrica. En **Belech** te ofrecemos una visita técnica para determinar que tipo de mantenimiento necesita tu equipo. Contamos con la experiencia y respaldo de fábrica, recuerda que el **mantenimiento debe realizarse mínimo una vez al año.**

b. Mantenimiento predictivo / toma de vibraciones y alineación con láser



2

 **Firetrol**

Desarrolló el **primer controlador** para bombas contra incendios. Entre sus productos más innovadores está el **primer interruptor de transferencia** de tipo bypass /aislamiento listado por **UL** para servicio de bombas contra incendios y el primer controlador para bombas con motor diesel aprobado para uso en ubicaciones peligrosas **Clase 1, División 2**. Ofrecemos controladores para tu bomba principal, secundaria sean diesel o eléctricas y jockey.

 **BELECH**



Servicios



Todos los controladores a través de los años presentan inconvenientes de conexión o fallas internas. En **Belech** ofrecemos:

- a.** Repuestos originales
- b.** Correcciones
- c.** Controladores nuevos
- d.** Capacitaciones sobre el nuevo uso
- e.** Revisión de alarmas y puntos de configuración
- f.** Descarga de datos e interpretación de eventos
- g.** Apoyo directo de fábrica
- h.** Aplicación de la garantía

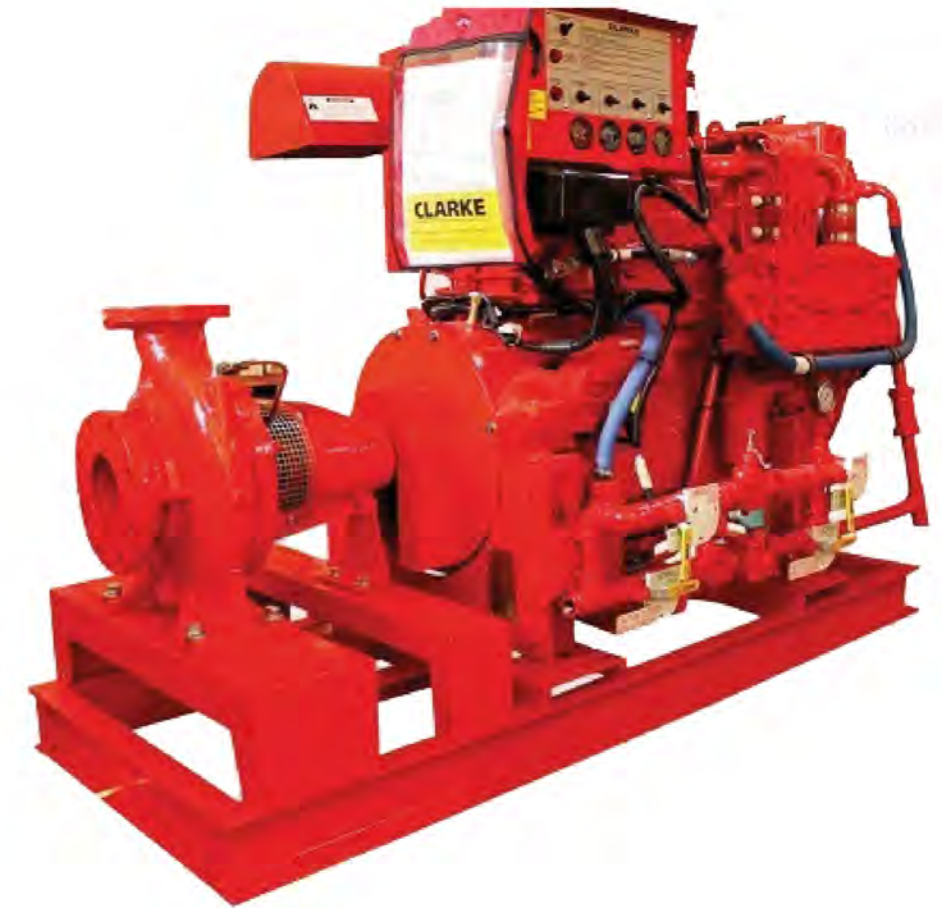


3

 **BELECH**

CLARKE[®]

Es el proveedor global de **motores diesel** para bombas contra incendios. Comenzó a fabricar su primer motor UL-FM en 1980 y ahora comercializa **la línea más grande de motores diesel clasificados UL-FM** para bombas contra incendios del mundo. Hasta la fecha, más de **100.000 motores** se han vendido internacionalmente.

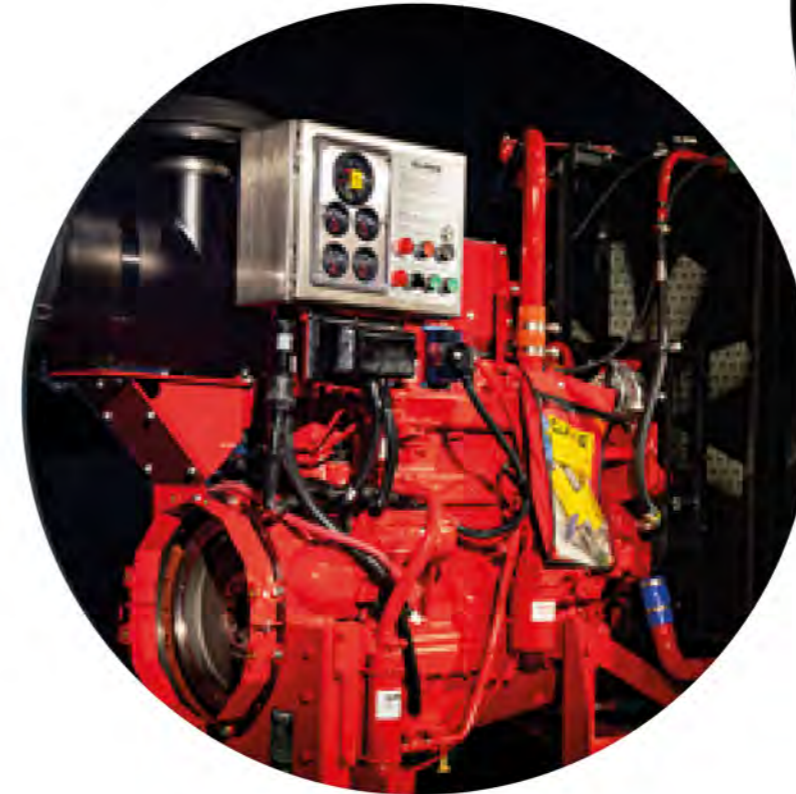


Servicios



Como **distribuidor autorizado** directo por Clarke, **Belech** ofrece repuestos y componentes originales para moteres diesel Clarke de bombas contra incendios.

- a.** Mantenimiento que incluye kit 1 - 2 años
- b.** Mantenimientos correctivos
- c.** Reemplazo de motor
- d.** Toma de alineaciones del equipo motor - bomba
- e.** Alineación con láser
- f.** Reparación



a. Mantenimiento motores Clarke



Clarke recomienda hacer un **mantenimiento preventivo** una vez al año en todos sus motores, ya sean los kit's de 1 o 2 años hechos específicamente para cada motor. Como **distribuidores autorizados** contamos con todos los repuestos originales y el personal certificado por fábrica para realizar el mantenimiento y garantizar la operabilidad de tu motor y tu sistema contra incendio.

CLARKE®

¡Belech liderando el mercado ecuatoriano por casi 30 años!

- ✓ Distribución a nivel nacional
- ✓ Capacitación de productos
- ✓ Reparación y mantenimiento
- ✓ Arranque y puesto en marcha





**¡Contáctanos y
recibe una asesoría
personalizada!**

belech.com

